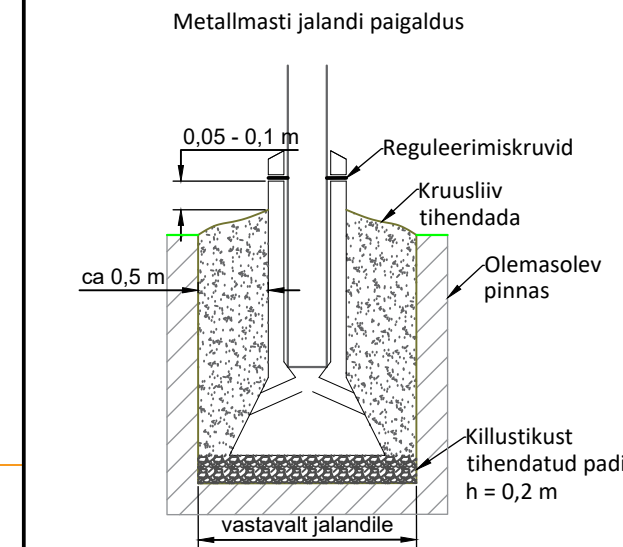


Kaabli vähim sügavus tugi- või kõrvalmaantee katte ja mulde all 1,5 m. Vähim sügavus teemaal, mulde nõlvast kuni 1 m kaugusel 1,2 m (*Tänavavalgustuse kaablite paigaldamisel võib põhjendatud juhtudel kasutada sügavust 0,7 m*) ja teemaal, mulde nõlvast kaugemal kui 1 m või kraavi/truubi põhjast 1,0 m.

Tehnoõrgud  **tuleb kogu teemaal ulatuses rajada kaitsetorus**. Kaitsetoru sügavus tee mulde all või ristumisel teega või kraaviga teemaal 1250N.



TINGMÄRGID:



- projekteeritud kergliiklustee välisvalgustus koos jalandi ja postiga  $h = 6 \text{ m}$

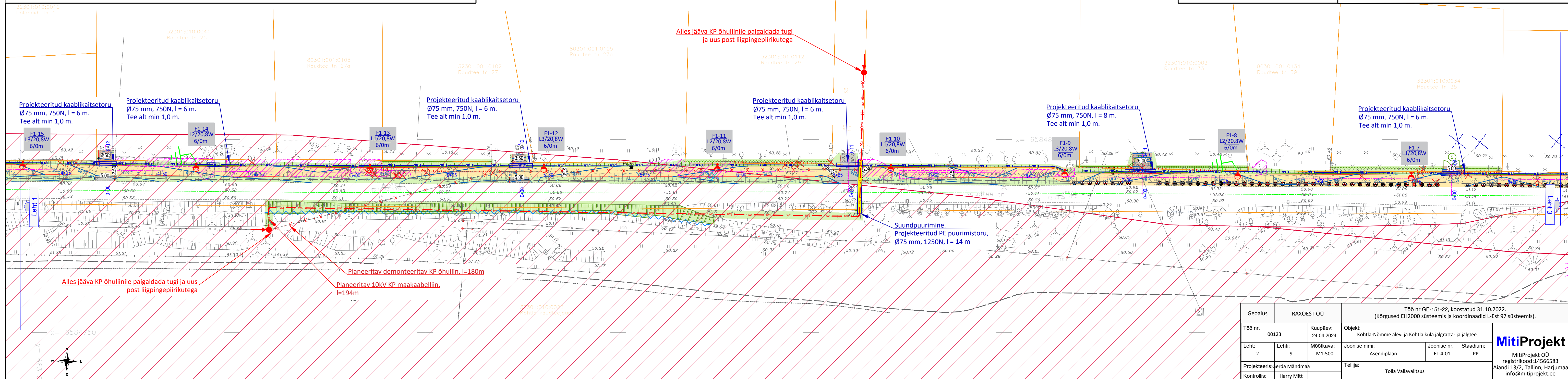
VALGUSTI: INOA LED / 5098 / 16 LEDs 400mA WW 730  
20,8W / / 371482

————W1.1————

- projekteeritud välisvalgustuse toitekaabel Ø75 mm, 450N kaitsetorus.

- projekteeritud elektrikaablite min 750N kaitsetoru

- projekteeritud maandus



Geolus		RAXOEST OÜ		Töö nr GE-151-22, koostatud 31.10.2022. (Kõrgused EH2000 süsteemis ja koordinaadid L-Est 97 süsteemis).					
Töö nr. 00123		Kuupäev: 24.04.2024		Objekt: Kohtla-Nõmme alevi ja Kohtla küla jalgratta- ja jalgtee			<div>MitiProjekt OÜ registrikood:14566583 Aiandi 13/2, Tallinn, Harjumaa info@mitiprojekt.ee</div>		
Leht: 2		Lehti: 9		Mõõtkava: M1:500		Joonise nimi: Asendiplaan		Joonise nr. EL-4-01	Stadium: PP
Projekteeris:Gerda Mändmaa				Tellija: Toila Vallavalitsus					
Kontrollis:		Harry Mitt							